

α Webご利用の手引き 別冊 ～ フリッジモード設定方法 ～

α Webではお客様にお貸し出ししているモデムをサービスにより2種類ご用意しております。モデムの機種によって設定方法が異なりますので、始めにお手元にあるADSLモデムの機種をご確認下さい。

なお、α Webではブロードバンドルータを用いたインターネット接続の設定方法についてのお問合せにはお答えする事が出来ません。機器に付属している設定マニュアル等をご覧になり接続設定をお願い致します。

NEC製	DR200Cシリーズ	のお客様	—	2ページ
住友電工製	TE4100Cシリーズ	のお客様	—	5ページ

NEC製/DR200Cシリーズ ご利用のお客様設定方法 ～ブリッジモード～

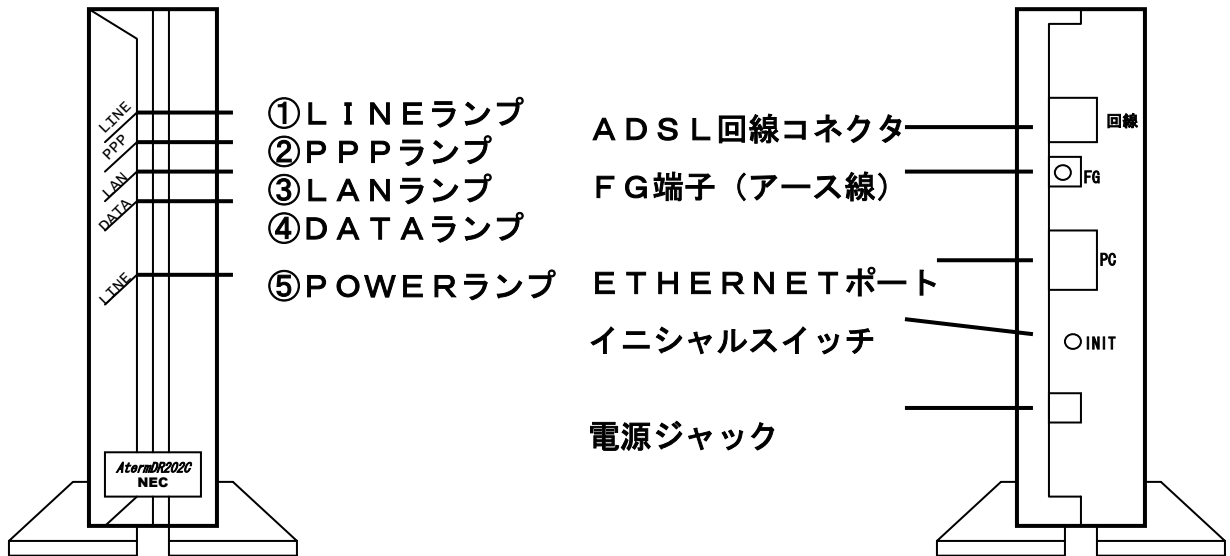
基本設定が終わりましたら、お客様宅内LAN環境の必要に応じて設定変更を行います。

●ブリッジモード設定

基本設定での接続確認が出来ましたら下記の方法によりADSLモデムを初期化し、再度ADSLモデムにアクセスしてブリッジモード設定を行います。

設定完了しましたら、ADSLモデム配下にお客様ご用意のブロードバンドルータを設置しPPPoE接続をします。
※ブロードバンドルータの設定等はお客様にてお願い致します。

NEC製 DR200Cシリーズ外観図



<ADSLモデム初期化方法>

イニシャルスイッチを押しながら、電源ジャックを差し込みPPPランプが「点滅」するまで押し続けます。



初期設定ではADSLモデムのIPアドレスが **192.168.0.1** に、またDHCP機能が有効になっております。コンピュータのIPアドレスをDHCPにより自動取得するよう設定し、ADSLモデムにアクセスします。



- 1 ADSLモデムを初期化します。
ご利用のブラウザソフトを起動し、アドレスの欄に「http://192.168.0.1」と入力し、ADSLモデムにアクセスします。

Aterm DR206C — 【管理者パスワードの初期設定】

DIRECTSTARは、第三者による不意のアクセスや設定変更を防止するため、管理者パスワードを入力してはじめてアクセスできるようになっています。パスワードに使用できるのは半角英数字、ハイフン、アンダースコアのみです。名前や生年月日など、他人から類推されやすい単語を用いることはお控えください。

【管理者パスワードの初期設定】

パスワード	*****
パスワード再入力	*****

- 2 以下のパスワードを入力して下さい。
パスワード：**aterm**
パスワード再入力：**aterm**

【クイック設定ウィザード(接続設定)】

接続に必要な最低限の設定を行います。

接続事業者側のカスタマイズされた設定を行います。
ご利用になる環境に合わせて、設定パターンをお選びください。

【設定パターン】

設定パターン	設定3
--------	-----

接続先の設定を行います。
プロバイダから提供された情報を入力してください。

【接続先の設定】

接続先名	接続設定
ユーザー名	
パスワード	

- 3 以下のように選択し、[設定]をクリックします。

【設定パターン】：

「設定3」を選択します。



設定完了後は、ADSLモデムへのアクセスは出来ません。再度、ADSLモデムにアクセスする際はADSLモデムの初期化をしてください。

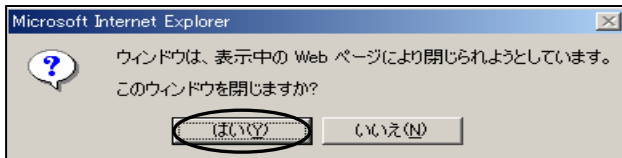
【クイック設定ウィザード(設定中)】

インターネットに接続するための設定を行っております。
設定を反映させるために、装置が再起動しますので、30秒ほどお待ちください。

- 4 ADSLモデム再起動中です。
しばらくお待ち下さい。



5 [OK]をクリックします。



6 [はい]をクリックします。

以上で、ADSLモデムの設定は終了です。
設定画面を閉じて下さい

7 ADSLモデムのLINEランプ点灯を確認出来ましたら
お客様ご用意のブロードバンドルータと接続して
下さい。



ブロードバンドルータの設定完了後、認証が通らない
場合は一度全てのインターネット接続機器を電源OFF
にし、**10分後**にインターネット接続をお試し下さい。

住友電工製/TE4121C ご利用のお客様設定方法 ～ フリッジモード ～

基本設定が終わりましたら、お客様宅内LAN環境の必要に応じて設定変更を行います。

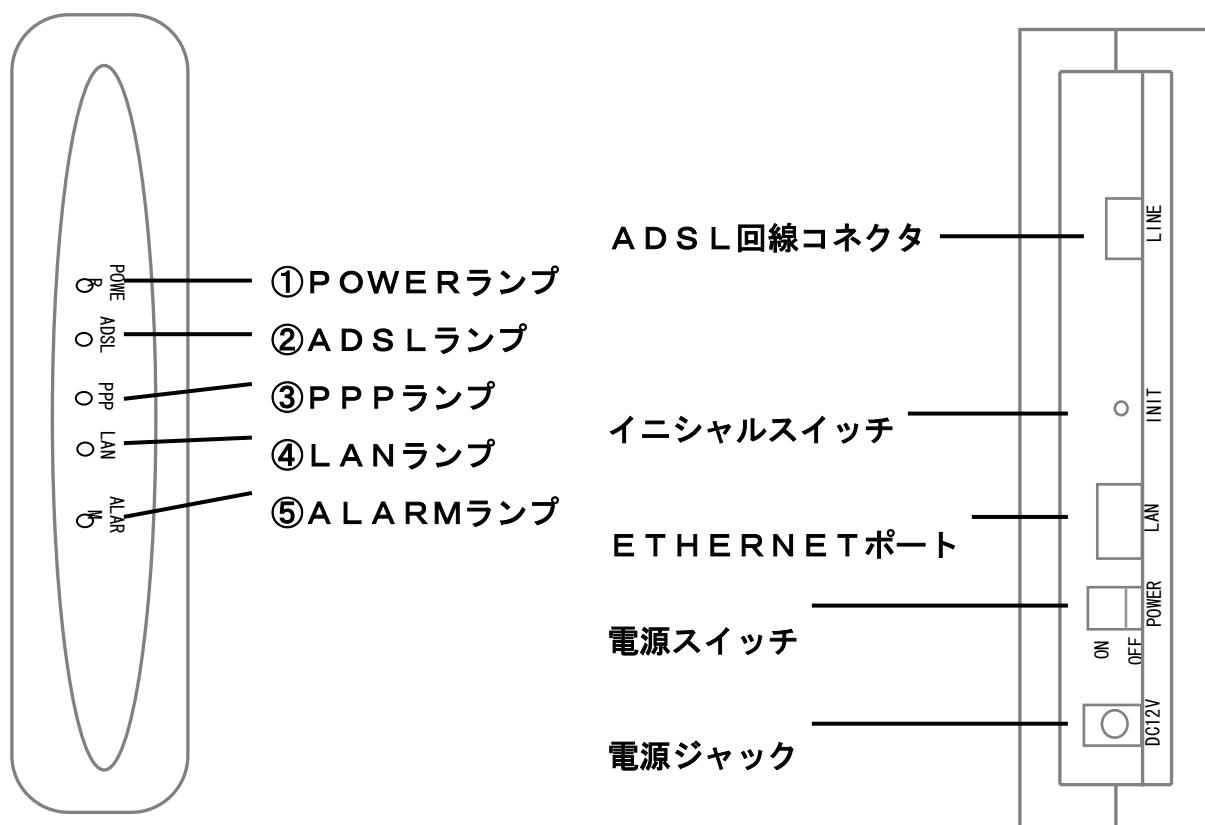
●フリッジモード設定

基本設定での接続確認が出来ましたら下記の方法によりADSLモデムを初期化し、再度ADSLモデムにアクセスしてフリッジモード設定を行います。

設定完了しましたら、ADSLモデム配下にお客様ご用意のブロードバンドルータを設置しPPPoE接続をします。

※ブロードバンドルータの設定等はお客様にてお願い致します。

住友電工製 TE4121C外観図

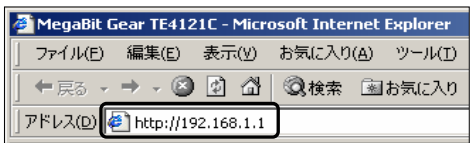


<ADSLモデム初期化方法>

イニシャルスイッチを押しながら、電源をONにして5秒間押し続けます。PPPランプが1秒ごとに緑⇄オレンジに点灯すれば初期化完了です。

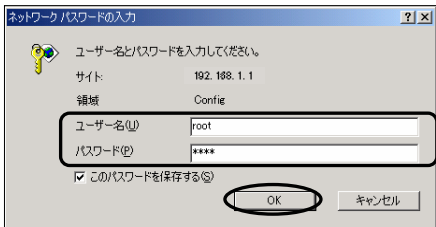


初期設定ではADSLモデムのIPアドレスが **192.168.1.1** に、またDHCP機能が有効になっております。コンピュータのIPアドレスをDHCPにより自動取得するよう設定し、ADSLモデムにアクセスします。



1 ご利用のブラウザソフトを起動し、アドレスの欄に「http://192.168.1.1」

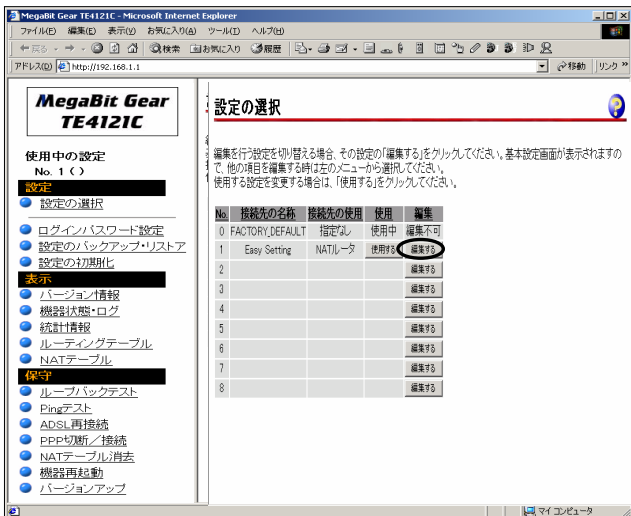
と入力し、ADSLモデムにアクセスします。



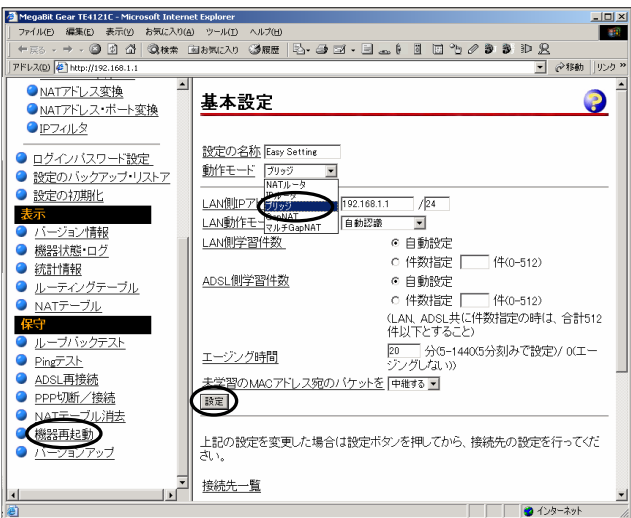
2 [ユーザー名]と[パスワード]を聞かれますので、以下のように入力し、[OK]をクリックします。

[ユーザー名] : root

[パスワード] : root



3 [編集する]をクリックします。



4 以下のように選択して[設定]をクリック後、「機器再起動」をして下さい。

[動作モード] :

「ブリッジ」を選択します。



設定完了後は、ADSLモデムへのアクセスは出来ません。再度、ADSLモデムにアクセスする際はADSLモデムの初期化をしてください。

機器の再起動



現在の接続を一旦切断した後、機器を再起動します。

再起動

機器の再起動



機器のLEDで再起動を確認した後、再表示ボタンをクリックして画面を再表示して下さい。

再表示

6 [再起動]をクリックします。

7 [再表示]はクリックする必要はありません。

以上でADSLモデムの設定終了です。

設定画面を閉じてください。

8 ADSLモデムのADSLランプ点灯を確認出来ましたらお客様ご用意のブロードバンドルータと接続して下さい。



ブロードバンドルータの設定完了後、認証が通らない場合は一度全てのインターネット接続機器を電源OFFにし、**10分後**にインターネット接続をお試し下さい。